

XII Preludium

Andante sostenuto ed elegiaco (♩=52)

a) Górný głos powinien dominować.

b) Albo 

c) Również tutaj należy wyraźnie wydatnić głos najwyższy i zróżnicować głosy pod względem barwy.

9 *p*

11 *f con la più grande espressione* *p*

14 *allargando* *a tempo* *f*

17 *con molta voce e sempre espress.*

20 *allargando* *f*

d) W pierwszej połowie tego taktu należy zdecydowanie wydźwignąć głos najwyższy.
 e) Aby poswoić brzmień c w basie, w rękopisie stałe związane

łukami przerwano luk; gramy *ff*.
 f) Następującą dźwięki nieco wydźwignąć:



XII Fuga

Molto moderato (♩=66) *bene appoggiato*

(a 4voci) *p bene appoggiato*

sotto voce
a)

sempre legato

p marc.

b)

mf

c)

Temat

I Kontrapunkt

II kontrapunkt


Odpowiedź tonalna

III kontrapunkt

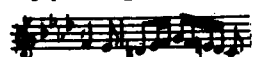


a) Ścisłe rytmicznie.

b) Focbodzi z kontrapunktu.

c) Po tych czterech dźwiękach  drugi kontra-

punkt kontynuowany jest w głosie bezpośrednio wyższym:



t. 13, 28

15 *mf* *p*

18 *mf* *T* *mf*

21 *f*

24

27 *g)* *mf*

d) Zaakcentować *f* przedłużone łukiem i zagrać lekko drugie*f*
Ta sama uwaga stosuje się do ostatniej ćwierćnuty w s. 29.
e) Pochodź z kontrapunktu w odwróceniu (inwersja).

f) W tym takcie i dwu następnych podkreślić głos środkowy
(altowy). Pozostałe głosy piano.
g) Porównaj odnośnik c).

30

33

36

dim.

39

p *cresc.* *f*

42

deciso

h) Pochodzi z kontrepunktu.

5 4 3 *deciso* *mf* $\frac{3}{4}$ $\frac{4}{4}$ $\frac{3}{4}$ *p*

48 *cresc.* *deciso*

51 *f*

54

sempre più largamente *f*

1) Temat bardzo marcato; a partia synkopowana o wiele ciszej, gdyż w innym wypadku ustęp ten będzie brzmiał jakby: 